



# HAK'et



*Rineloricaria parva*  
Foto: hok

Medlemsblad for  
Holbæk Akvarie Klub

**Nr. 11**  
**november**  
**2023**

## Holbæk Akvarie Klub

Holbæk Akvarie Klub har eksisteret siden 1971, og har lige siden været en aktiv forening i Holbæk bys foreningsliv og gennem sit samarbejde med andre foreninger/klubber, Dansk Akvarie Union og Dansk Akvariedommer Sammenlutning præget dansk akvarie hobby i mange år.

## HAK'et

HAK\*et er Holbæk Akvarie Klubs nyhedsbrev krydret med artikler vedrørende akvarie hobbyen.

HAK'et udkommer 10 gange årligt

## I dette nummer:



**Medlemsmøde i HAK**



**Kalenderen**



**Den Sjællandske akva-  
auktion**



**Rineloricaria parva**



**Falowellia acus**



**Poul Petersen er død**



**Zoocenter Holbæk lukket**

**Medlemmer af HAK kan gratis annoncerer køb og salg i HAK'et**



## Holbæk Akvarie Klub

**Formand/Kasserer/Redaktør af Hakét:**

Hans Ole Kofoed, Telefon 40 40 61 69

e-mail: [formand@akvarieklub.dk](mailto:formand@akvarieklub.dk)

**Næstformand:** Carsten Christensen, Tlf.: 93 99 54 58

e-mail: [cbc63mail@gmail.com](mailto:cbc63mail@gmail.com)

**Sekretær:** Carsten A, Nielsen, Telefon 25 13 05 38

e-mail: [carsten.armand.nielsen@gmail.com](mailto:carsten.armand.nielsen@gmail.com)

**FACEBOOK: Holbæk Akvarie Klub**

**Hjemmeside:** <http://www.akvarieklub.dk/>

## Medlemsmøde i HAK, september 2023



Hans Ole's 570 l planteakvarie, der siden sidste nummer er har fået en udtynding

### **10 medlemmer var mødt op til medlemsmøde i HAK".**

Hans Ole (HO), bød velkommen, både som vært og som formand.

Først fik vi planlagt Den Sjællandske Akva-auktion i Vipperød . Flere af medlemmerne meldte sig som hjælper. Hvor mange der kommer, kan vi først vurdere, når vi ved hvor mange sælgere der kommer.

Hans Ole holdt efterfølgende et miniforedrag om hans elskede *Rineloricaria parva* og *Farlowella aurus*. Han havde for øvrigt unger af Parva fra 4. okt og æg af *Farlowella*erne fra den 7. okt.

Foredraget bringes i dette blad.



Hans Ole's 570 l planteakvarie

## Kalenderen:

### Onsdag den 8. november Medlemsmøde

Vi besøger Troels Jepsen, Enggårdsvej 6, 4370 St Merløse.

Denne aften skal vi ud over at se, hvad Troels går og sysler med, bl.a. et paludarium.  
Tilmelding: 20 70 51 44.

### Onsdag den 13. december Julemøde.

Leni og Carsten Nielsen, Godthåbsvej 23, 4300 Holbæk åbner deres hjem og klubben giver gløgg, æbleskiver m.v. denne aften  
Tilmelding 25 13 05 38

## Andre aktiviteter

### 4. november 2023: Aarhus Aqua auktion 2023

Aarhus Akvarieforening afholder Aqua auktion.



## Den Sjællandske Akva-auktion

### AFLYST

Da der var gået 11 timer efter tilmeldingsfristen til auktionen udløb, og der er kun er tilmeldt i alt 39 auktionsnumre fra 5 forskellige akvarister, og 44 effekter til fastprisbordet fra 6 forskellige akvarister, valgte vi at aflyse arrangementet.

HAK var imod, vi ville godt have holdt arrangementet, blot for det sociale.

Jeg vidste, at der var kommet spændende fisk fra bla.a Sønderborg. Mem det er jo også langt at køre, hvis arrangementet ikke er større.

Set på listen var ca. halvdelen guppyer til auktion.

Vi må efter evaluerer årsagen. Mange siger, at det var for omstændigt med at skulle tilmelde 1 uge før, og andre mener vi havde reklameret for lidt. Det var ellers ude i 9 forskellige FB-grupper ud over foreningerne.

Vi må op på hesten igen. Jeg foreslå at vi giver mulighed for tilmelding, hvor fisk kommer i katalog, men også, som i Viborg og Århus bare kommer. På selve dagen.



**@aquarium**  
12. januar 2018

**Kender du Danmarks  
eneste elektroniske  
akvarie-ugeblad.**

**Skriv til  
ib.aquarium2@gmail.com.**

**Det er gratis.**

# Rineloricaria parva

Af Hans Ole Kofoed

## Levested:

Bassin de la Plata i Brasilien, Paraguay og Argentina.

## Biotop:

Parva'en lever blandt bladaffald over sandede substrater i klart vand .

## Vandforhold:

Temp. 20 – 25 gr  
pH : 6,0-7,5l

## Mit artsakvarie:

Jeg har lagt et tyndt lag sand på bund  
Dekoreret med smågrene fra bøgetræ og et par enkelte træerødder de kan ligge på, og gemme sig under.

Spredte eg/bøgeblade, som de elsker at gå og knave i..

Endvidere har jeg som gydested lagt nogle Pvc-rør 2,5 Ø .

## Adfærd:

Rineloricaria parva er en af de mest fredelige maller der findes, disse kan kombineres med mange andre arter .

I en biotopopstilling inkluderer gode i selskab med små Tetraer, Apistogramma , Corydoras og andre rolige Loricariider.

Hold den ikke med noget, der er for kraftigt eller aggressivt, da det vil blive meget tilbagetrækkende og let blive udkonkurreret om mad.

De er ikke territorialt , medmindre det gyder , og holdes bedst i en lille gruppe.

Husk, at det ikke klarer sig godt ved højere temperaturer.

## Størrelse og køn:

Parva'en bliver max. 11 cm.

Voksne hanner udvikler odontoter på hovedet og bryststråler, som mangler hos hunnerne.



### **Kost:**

I naturen lever den af grønt og små vandkrebsdyr.

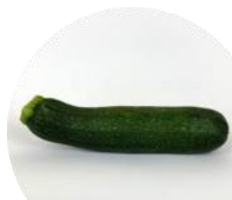
I akvariet viser det sig at være altædende og vil acceptere både synkende tørrede fødevarer, vegetabilsk materiale, og levende og frosne retter, såsom røde myg eller dafnier .

### **Jeg bruger:**

Novo Pleco grønne mallepiller.

Squash

Røde myggelaver



Det vigtigste her er nok ege eller bøgeblade, som mallerne gnasker til gavn for fordøjelsen.

### **Opdræt:**

Hvis de holdes under passende forhold og fodres godt, vil fisken yngle ret let, selv om ynglen kan være lidt vanskelig at opdrætte.

Prøv at starte med en gruppe på 6 eller flere unge fisk for at give dig selv den bedste chance for at få et par .

Sæt akvarkiet op som beskrevet under biotop.

Brug pvc-rør med en diameter på mindre end 5 cm for at skabe gydehuler .

Konditioner fiskene på en kost af grønt og levende og frossen røde myg eller lignende.

Når hanen er i gydetilstand , vil han vælge en bestemt hule og rense den omhyggeligt. En modtagelig hun vil besøge denne hule og deponere sine æg, som hannen derefter befrugter.

Hunnen spiller så ingen videre rolle i yngelplejen , med ansvar for at vogte og pleje de æg, der udelukkende falder til hannen.

Dette gør han flittigt og beskytter hulen mod ubudne gæster, mens han vifter æggene med sine finner.

På dette tidspunkt kan du ønske at fjerne de andre fisk, eller faktisk selve røret til en separat akvarie .

regntiden bringer i naturen. Gentag med få dages mellemrum, og fisken vil ofte gyde.

Æggene som er grønne, klækkes i løbet af 4-5 dage, og er frisvømmende 2 eller 3 dage senere.

De vil straks søge på agurkeskiver, spinat og andet grønt. De vil også tage mikroorm og artemia nauplii.

Det vigtigste på dette tidspunkt er, at ynglen ikke sulter.

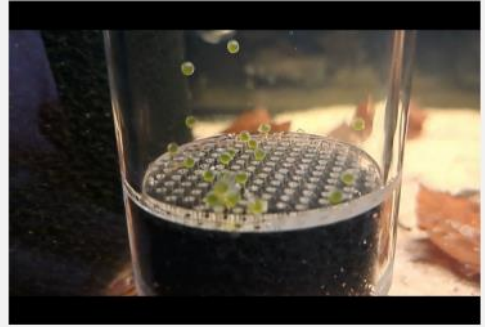
De har brug for konstant adgang til en fødekilde, og alle vegetabiliske stoffer skal have en konsistens, der er blød nok til, at de kan fordøje dem. Prøv forblødte blade af grønkål og spinat (det er bedre at blød gøre disse ved at lægge dem i blød i vand i et par dage, da blanchering i kogende vand har en tendens til at fjerne mange af næringsstofferne).

Ungerne er også følsomme over for vandkvaliteten, og små daglige vandskift anbefales. Hvis du har problemer med at få fiskene i leg, så prøv at udføre et stort (50-70%) vandskifte med køligt vand, og simuler tilstrømningen af koldere vand.

### **Vokser langsomt:**

Parva'er vokser meget langsomt, og er først kønsmodne efter min. 1 år.

Det er vigtigt, at ungerne har mad hele tiden.



Kunstig klækning i en tumbler



Gyderøret monteret med luftslange

# Falowella acus

Af Hans Ole Kofoed

## Levested:

Orinoco-flodbassinet i Colombia og Venezuela.

## Biotop:

Lever i områder med nedsænket vegetation, døde blade og pinde eller sammenfiltrede rødder langs bredden af blidt strømmende vandløb og floder.

## Vandforhold:

Temp. 24 – 27 gr  
pH : 6,0-7,0



## Mit artsakvarie:

Jeg har lagt et tyndt lag sand på bund  
Dekorert med smågrene fra bøgetræ og et par enkelte trærodder de kan ligge på, og gemme sig under.

Spredte eg/bøgeblade, som de elsker at gå og knave i.  
En enkelt plante der kan tåle lidt lys..

## Adfærd:

Meget fredeligt, men uegnet for det generelle selskabsakvarium på grund af dets ret specialiserede krav og tilbagetrækningsnatur.

Undgå mere livskraftige eller større arter, da de ellers ikke kommer til foderet .  
Mulige akvariekammerater kunne omfatte små tetraer, danios, andre Loricarider, der bor i lignende biotop.



**AQUATANTAN**

Denmark



**Størrelse :**

Max. 15 cm.

**Kønsforskkel:**

Hannens tryne er bredere og udvikler rækker af udvækster, efterhånden som fisken bliver ældre. Disse er helt fraværende hos hunnerne.

**Kost:**

Primært vegetarisk, så hovedparten af kosten bør bestå af vegetabilsk stof i både friske (agurkeskiver, grønkål, blancheret spinat osv.) og tørrede (algevafler, spirulina-tabletter osv.) form.

De vil acceptere små levende og frosne fødevarer såsom røde myg eller dafnier, og disse bør også tilbydes lejlighedsvis, dog aldrig som en hovedkomponent i kosten.

**Jeg bruger:**

Novo Pleco – grønne mallepiller  
Frosne Røde myg  
Squash, og bøgeplade

**Opdræt:**

Hvis den holdes under passende forhold og fodres godt, vil fisken yngle ret let.

Start med en gruppe på 6 eller flere unge fisk for at give dig selv den bedste chance for at få et par.

Indret akvariet efter biotopen.

Konditioner fisken med aldsidig fodring.

Fiskene har en tendens til at gyde om natten, og æggene er næsten altid aflejret på en lodret overflade (meget ofte tankglasset). De bliver passet af hannen, og han bliver hos dem, vifter dem med sine finner, indtil de klækker om omkring 6-10 dage.



De har en meget lille blommesæk , der er brugt op i løbet af få dage.

Desværre er det her problemerne begynder.

Ud over at ynglen er meget følsom over for ændringer i vandkemi, er ynglen særlig modtagelig for sult.

De har brug for konstant adgang til store mængder vegetabilsk materiale, med en konsistens, der er blød nok til, at de kan fordøje dem.

Prøv forblødte blade af grønkål og spinat (det er bedre at blødgøre disse ved at lægge dem i blød i vand i et par dage, da blanchering i kogende vand har tendens til at fjerne mange af næringsstofferne.

Jeg lægger også altid et par bøgeblade ned til dem, som de kan gå og knaske på.

Selv med den bedste kost og vandkvalitet kan tabene stadig være høje i de tidlige dage.

Hvis du beslutter dig for at flytte ynglen til et separat akvarie, skal du sikre dig, at den indeholder samme vand som gydeakvariet.

Jeg benytter selv et høngekar, der får vand fra opdrætsakvariet hele tiden. På den måde har jeg masser af vand, og kan koncentrere foderet til fiskene.

### **Vokser langsomt:**

Falowella'er vokser meget langsomt, og er først kønsmodne efter min. 1 år.

Det er vigtigt, at ungerne har mad hele tiden.



# Poul Petersen er her ikke længere.

Af Hans Ole Kofoed

Vi har mistet en kær ven og stor akvarist. Fredag den 6. okt 2023 sov Poul ind efter længere tids sygdom.

Vi, der kendte Poul mindes ham som foreningsmand og som en dygtig og seriøs akvarist med en stor viden gennem mange år.

Vi kender ham i Holbæk Akvarie Klub for mange spændene foredrag om te traer og fiskesamlinger og som en anerkendt akvariedommer.

Poul blev medlem af Københavns Akvarieforening (KA) i 1969. han var med til i 1984 at reviderer de bedømmelsesregler vi kender i dag. Poul var formand for Dansk Akvarie Union 1992—2002 hvor jeg havde glæder af at sidde i forretningsudvalget sammen med Poul.

Poul var i 2 omgange formand for KA, 1984—1993 og 2004-2006.

Desuden har han været redaktør af Akvariebladet.

Poul fik tildelt den røde nål i 1998 og Akvariets Oscar (svensk udmærkelse) i 2006.

Poul udgav ”Bogen om KA” som ikke blot er en bog om KA, men om hele akvariehobbyens historie i Danmark, en bog vi også skylder Pol en stor Tak for.

Mine tanker går til Ninna, Pouls hustru.

Ære være Pouls minde.





## Zoo center Holbæk er nu lukket.

De er sørgeligt at måtte meddele, at den sidste dyrehandler, hvor vi kunne købe fisk i Holbæk lukkede den 22.10.2023.

Samtidig var Zoocenter Holbæk også annoncør på hjemmesiden og i bladet og har også tidligere støttet klubben ved bl.a. vores udstillinger.

### **Nærmeste akvarieforetninger:**

#### **Zoo Center Roskilde**

Ringstedgade 54A, 4000 Roskilde

#### **Akvariebutikken \*)**

Vallensbækvej 20A, 2605 Brøndby .

#### **Akvariestuen \*)**

Merkurvej 4 H, 4200 Slagelse

#### **Fuld af dyr**

Skælskør Landevej 69, 4200 Slagelse

#### **Bonnie Dyrecenter Rødovre**

Rødovre Centrum 169, 2610 Rødovre

#### **Neonfisken \*)**

Frederikssundsvej 245, 2700 Brønshøj-Husum

#### **Zoocenter Værløse**

Bymidten 18, 3500 Værløse

#### **Zoocenter Køge**

Gammel Lyngvej 1, 4600 Køge

**\*) Handler udelukkende med akvariefisk og tilbehør**